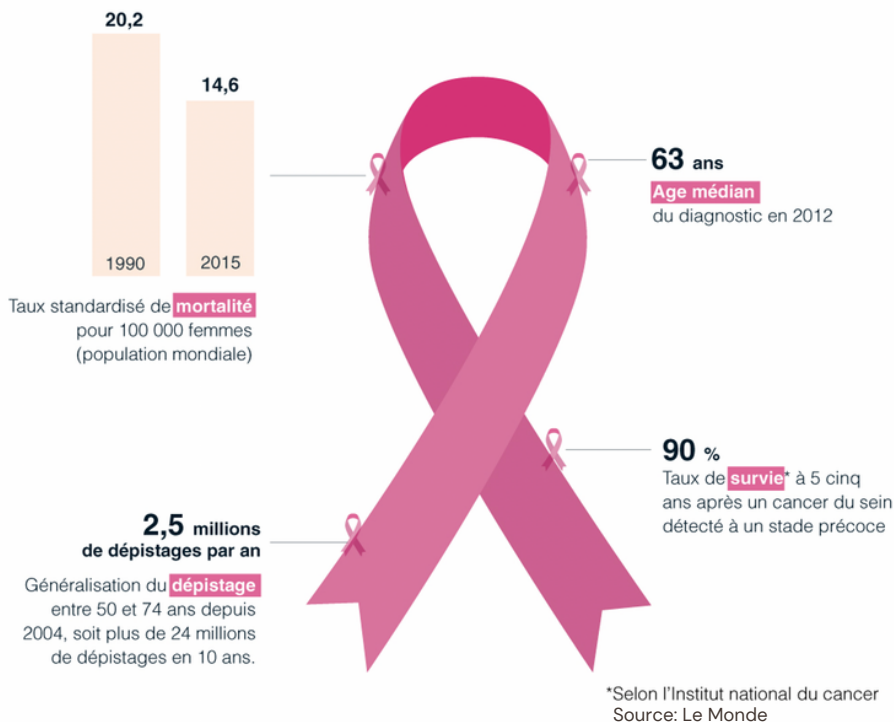


UN PROBLÈME D'ORDRE MONDIAL

Le cancer du sein est la tumeur maligne la plus fréquente chez la femme



CANCER DU SEIN

Plus de 2,2 millions de cas de cancer du sein ont été recensés en 2020



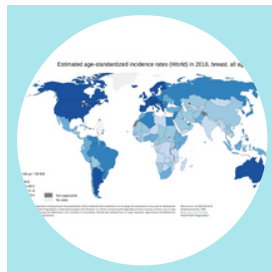
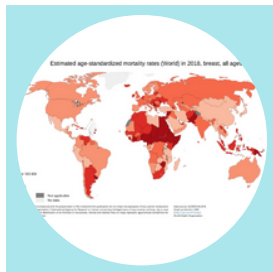
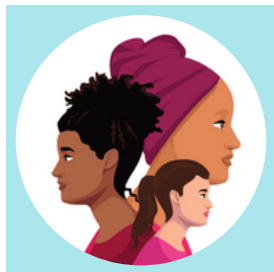
CANCER LE PLUS COURANT

Près d'une femme sur 12 développe un cancer du sein au cours de sa vie



IMPORTANCE DE LA PRÉVENTION

Détecté tôt, le cancer du sein guérit dans 9 cas sur 10



UN PROBLÈME D'ORDRE MONDIAL (OMS)

- Première cause de mortalité par cancer chez les femmes. 685 000 femmes sont mortes du cancer du sein en 2020
- La plupart des cas de cancer du sein et des décès par cancer du sein sont recensés dans des pays à revenu faible ou intermédiaire
- Les disparités entre les pays à revenu faible et intermédiaire et ceux à revenu élevé sont considérables. Le taux de survie à cinq ans s'élève à plus de 90 % dans les pays à revenu élevé, mais n'atteint que 66 % en Inde et 40 % en Afrique du Sud
- C'est en Afrique et en Polynésie que l'on observe le taux (comparatif par âge) le plus élevé de mortalité par cancer du sein. En Afrique subsaharienne, la moitié des femmes qui décèdent du cancer du sein ont moins de 50 ans
- Dans les pays à revenu élevé, le taux de mortalité par cancer du sein comparatif par âge a chuté de 40 % entre les années 1980 et 2020. Ces améliorations restent à reproduire dans les pays à revenu faible et intermédiaire



contact@gaiha.org



www.gaiha.org